

NICHIDENWORK

COMPANY PROFILE

橋梁の補修・補強はニチデンワーク

ABOUT US

私たちについて

橋をつくる仕事は、あらゆる往来を促し、人と人をつなぐ一大事業です。

ものづくりをイノベーションするカギも「人」にあると考えています。

だからこそ私たちは「人をつくる」ことから始めています。

OVERVIEW

会社概要

代表者	代表取締役社長 秋山直樹
役員	専務取締役 井上博文 取締役 秋山貞子
創業	昭和49年9月
会社設立	平成元年8月1日
資本金	15,000,000円
工場	福岡県北九州市若松区響町1丁目28番3号 敷地面積: 2,960㎡ 建築延面積: 920㎡
営業種目	橋梁・鉄骨・鉄骨階段 製作、製缶、建築物製作 機械製缶、プラント工事、各種溶接
従業員数	30名
加工能力(年産)	2,400t
取引銀行	福岡ひびき信用金庫 若松支店 西日本シティ銀行 若松支店
許認可・指定等	国土交通大臣認定 鉄骨加工工場 Mグレード 認定番号 TFBM-110366 福岡県知事許可(般-1)第104608号 品質マネジメントシステム国際規格 ISO 9001 認証取得

HISTORY

沿革

- 昭和49年 8月1日 — 秋山政彦が個人事業として発足し、溶接業を主体に鋼構造物工事業に携わる。
- 平成元年 8月1日 — 資本金500万円でニチデンワーク有限会社を設立。機械器具設置工事業への事業拡大化。
- 平成11年 9月 — 北九州市若松区北浜に製造工場を新設。
- 平成19年 5月 — 北九州市若松区響町1丁目28-3に工場を移設。有限会社から株式会社に登記変更しニチデンワーク株式会社に改名。代表取締役に秋山政彦、専務取締役に秋山直樹が就任。橋梁の製作に着手。
- 平成21年 1月 — 代表取締役に秋山直樹、取締役に秋山貞子が就任。
- 平成22年 6月 — 資本金を1,500万円に増資。
- 平成23年 8月 — 国土交通大臣認定 鉄骨加工工場Mグレード取得。
- 平成29年 4月 — 経営企画室を新設。
- 平成29年 6月 — TQC活動実行委員会を設置。
- 平成29年 7月 — ISO 9001(QMS)を取得。ISO推進委員会を設置。
- 平成29年 8月 — 品質管理部門を新設。
- 平成29年 11月 — 法務室を新設。事業統括本部を設置。組織の再編。取締役事業統括本部長に井上博文が就任。
- 平成31年 4月 — 新規事業創出に伴いベンチャー企業と新製品研究開発の為に共同特許出願中。
- 令和 3年12月 — 専務取締役に井上博文が就任。

- 主要取引先

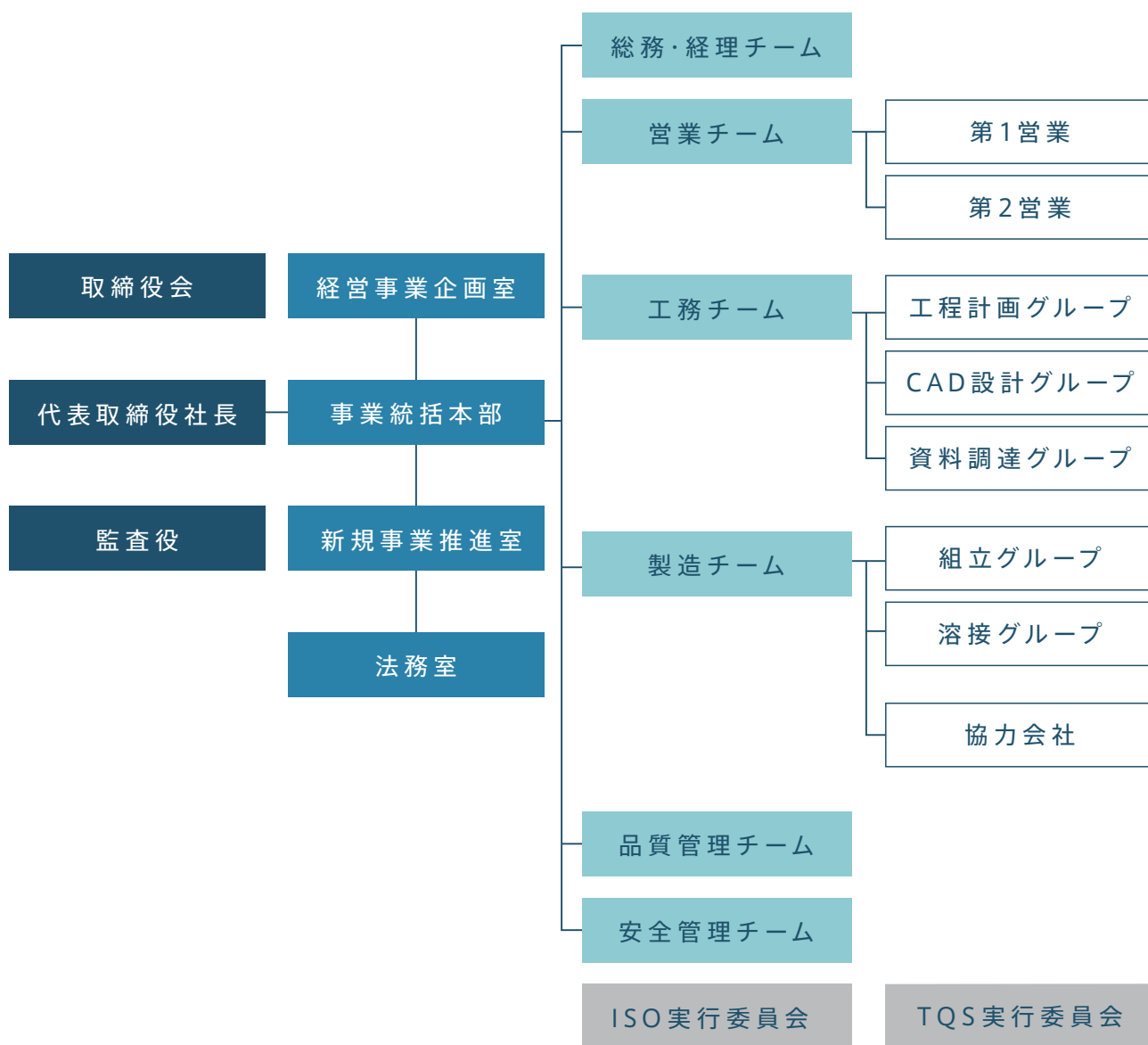
アタカ株式会社 / 株式会社 エスイー・エスイーリーベア株式会社 / オリエンタル白石株式会社 / 九州化工建設株式会社 / 株式会社 九電工 / 川重ファンリテック株式会社 / 川田工業株式会社 / 山九株式会社 / 株式会社 山九ロードエンジニアリング / 産機エンジニアリング株式会社 / 三軌建設株式会社 / 株式会社 志磨テック / ショーボンド建設株式会社 / 株式会社 高田工業所 / 大和ハウス工業株式会社 / 塚本総業株式会社 / 株式会社 名村造船所 / 株式会社 南和 / 日本鉄塔工業株式会社 / 日本ファブテック株式会社 / 株式会社 ノナガセ / 濱田重工株式会社 / 株式会社 ビーエス三菱 / 株式会社 北拓 / 日立造船株式会社 / 株式会社 山本工作所 / 株式会社 横河ブリッジ / 吉川工業株式会社 / 株式会社 菱化製作所

- 主要仕入先

株式会社 岡田鋼材 / 株式会社 九酸 / 宏和金属株式会社 / コンドーテック株式会社 / 三鋼販売 西日本株式会社 / 芝本産業株式会社 / 自見産業株式会社 / 清和鋼業株式会社 / 株式会社 田北電機製作所 / 玉名金属株式会社 / 松木産業株式会社 / 和田機工株式会社 / 和東産業株式会社

ORGANIZATION

組織図



SPEC

各種 国家試験・認定 資格 / 免許資格 / 保有車両 / 主な什器

- 各種 国家試験・認定 資格

鉄骨 製作管理技術者 1 級	4 名
鉄骨 製作管理技術者 2 級	4 名
建築鉄骨製品検査技術者	2 名
建築鉄骨超音波検査技術者	2 名
非破壊試験 (UT レベル 2) 技術者	2 名
溶接管理技術者 (WES) 1 級	2 名
危険物取扱者 丙種	1 名
職長・安全衛生責任者	10 名
鉄骨 製作管理技術者 1 級	1 名

- 免許資格

職 種	資 格	人 数
管 理	SA-3F, 3H, 3V, A-2F	3 名
組立工	SA-2F, 2V, SA-3F	4 名
溶接工	A-3F, 3H, 3V, N-2F, 2P, SA-3F, 3V, 3H, 3P	7 名

- 保有車両

営業車両 (普通車)	2 台
トラック 1.28t	1 台
軽トラック	1 台

- 主な什器

移動式クレーン (3t)	5 基
固定式クレーン (1t)	5 基
その他 溶接機器・什器	-

WORKS + PARTS

主な事業事例 / 主な部材



南備讃瀬戸大橋 他耐震補強工事〈香川県〉

道路・鉄道併用橋である「瀬戸大橋」の耐震性向上を図るため、吊橋、斜張橋、トラス橋及び高架橋の耐震補強工事を実施。



関門橋門司側径間補剛桁補修工事・ 関門橋中央径間門司側南補剛桁補修工事 関門橋中央径間門司側北補剛桁補修工事〈北九州市〉

1973年に開通し、国内では長大橋の先駆けとなった関門橋。開通40年を迎えて老朽化が進行したため、大規模な改修工事を実施。



九州自動車道 熊本地震応急復旧工事(その22) 〈熊本県益城町〉

支承補強部材、桁補強、対傾溝、検査路、落橋防止ブラケットなどを製作し納入。九州地方の大動脈・九州自動車道の早期復旧に携わりました。



福岡3号清水横断歩道橋 上部工外工事 〈北九州市小倉北区〉

老朽化に伴い新設される歩道橋製作に携わりました。この交差点は、交差する道路の車線数が多く、交差面積も大きいのが特徴です。

お客様からはいつも「きれいな仕事」を褒めていただいています。
一流の職人を育て、ワークライフバランスに配慮し、働きがいを創出する。
だからこそ、その仕事ぶりが評価されるのだと思います。

OTHER

その他の実績



産業活動を通し全体人間を育成すると共に社会の安寧に寄与する

1. お客様第一主義に徹し、お客様に正しい製品を提供する。
2. 品質保証体制の有効性並びに製品や業務の質を継続的に改善する。
3. 新工法・新技術を取入れ、品質向上・納期の短縮・コストダウンに努める。
4. 不適合の撲滅を目指し、原因の追究・改善活動を推進し、安定した製品の生産を行う。
5. 従業員の働きがいと豊かさが、法令順守の気風を培うと信ずるゆえに、働く環境の向上に恒常的に取り組む。

上記の品質方針に基づいて、性能評価認定工場として、その名に恥じない企業を目指します。

NICHIDENWORK

COMPANY PROFILE

ニチデンワーク株式会社

〒808-0021

福岡県北九州市若松区響町1-28-3

093-752-2720